



Medienmitteilung



Sperrfrist: 31.05.2010, 9:15

6 Industrie und Dienstleistungen

Nr. 0350-1004-70

Betreibungs- und Konkursstatistik 2009

Deutlicher Zuwachs der Konkurseröffnungen 2009

Neuchâtel, 31.05.2010 (BFS) – **2009 gab es in der Schweiz 11'600 Konkurseröffnungen gegen juristische und natürliche Personen. Das sind 8 Prozent mehr als im Vorjahr. Um 4 Prozent zugenommen hat gleichzeitig auch die Zahl der ordentlichen und summarischen Konkurserledigungen. Die daraus entstandenen Verluste dagegen fielen im Vergleich zu 2008 um 12 Prozent tiefer aus. Zudem wurden 2,5 Millionen Zahlungsbefehle ausgestellt, knapp 2 Prozent mehr als im Vorjahr. Das zeigen die Ergebnisse der aktuellsten Betreibungs- und Konkursstatistik des Bundesamtes für Statistik (BFS).**

Markante Zunahme der Konkurse um 8%

2009 wurden in der Schweiz 11'587 **Konkurse** gegen juristische und natürliche Personen eröffnet. Gegenüber 2008 bedeutet dies einen Anstieg um 846 Fälle oder 8 Prozent. Diese Zahlen stehen für die grösste absolute und relative Zunahme der Konkurseröffnungen in den letzten zehn Jahren.

Angestiegen ist auch die Zahl der **Konkurserledigungen**. 2009 waren es 10'700 Fälle, das sind 412 (+4%) mehr als 2008. Mit Ausnahme der Nordwestschweiz (-115 Fälle, -11%) und des Espace Mittelland (-75 Fälle, -3%), folgten alle Grossregionen der gesamtschweizerischen Entwicklung.

In allen **Grossregionen** lag die Zahl der eröffneten Konkurse 2009 höher als im Vorjahr. Die höchsten prozentualen Zunahmen hatten die drei Grossregionen Tessin +26 Prozent (+117 Fälle), Zürich +18 Prozent (+263 Fälle) und Zentralschweiz +17% (+157 Fälle) zu verbuchen. In der Grossregion Tessin wurden damit insgesamt 564 Konkurse eröffnet, in den Grossregionen Zürich und Zentralschweiz waren es 1713 bzw. 1067.

Weniger einheitlich verlief die Entwicklung auf **Kantonebene**. In 18 Kantonen ist die Zahl der Konkurseröffnungen gegenüber dem Vorjahr angestiegen, in 8 Kantonen ist sie zurückgegangen.

Wie schon in den Vorjahren konzentrierte sich rund die Hälfte aller in der Schweiz eröffneten Konkurse auf die vier folgenden Kantone: Zürich (1713 Fälle), Waadt (1500 Fälle), Bern (1201 Fälle) und Genf (1053 Fälle).

Starker Rückgang der Verlustsumme

Die aus den Konkurs erledigungen entstandenen Verluste gingen 2009 im Vergleich zum Vorjahr gesamtschweizerisch um 12 Prozent oder 305,8 Millionen Franken zurück. Sie beliefen sich auf 2,2 Milliarden Franken. Das sind die geringsten Gesamtverluste der letzten zehn Jahre und sie erreichen nur 48 Prozent der Rekordsumme von 4,70 Milliarden aus dem Jahr 2004.

Im Gegensatz zu den übrigen **Grossregionen** ist die Verlustsumme 2009 in der Genferseeregion und in der Grossregion Zürich angestiegen. In der Genferseeregion erhöhte sie sich von 686,4 Millionen Franken im Jahr 2008 um 43 Prozent auf 979,4 Millionen Franken. Damit weist die Genferseeregion 2009 die höchsten Verluste unter den Grossregionen aus. Es folgen der Espace Mittelland (342,4 Millionen) und die Zentralschweiz (305,4 Millionen).

Uneinheitlich präsentiert sich die Entwicklung der Gesamtverluste auf **Kantonebene**. 15 Kantone folgen der gesamtschweizerischen Entwicklung mit kleineren Verlusten als im Vorjahr. Unter ihnen insbesondere die Kantone Bern (-181,0 Millionen, -55%) Aargau (-135,4 Millionen, -57%) und Tessin (-109,1 Millionen, -63%).

Zugenommen haben dagegen die Verluste insbesondere in den zwei Kantonen Genf (+219,6 Millionen, +66%) und Waadt (+138,6 Millionen, +55%). Wie im Vorjahr bleibt damit Genf auch 2009 der Kanton mit der grössten Verlustsumme (551,5 Millionen). Es folgen die Kantone Waadt (390,5 Millionen), Zürich (198,8 Millionen) und Zug (176,6 Millionen) sowie Bern (145,4 Millionen) und Aargau (102,8 Millionen).

Stabile Anzahl Betreuungshandlungen

2009 wurden 2,5 Millionen Zahlungsbefehle ausgestellt. Das sind 1,6 Prozent mehr als im Vorjahr. Gleichzeitig ist die Zahl der vollzogenen Pfändungen mit 1,4 Millionen stabil geblieben. Dagegen wurden gegenüber dem Vorjahr -1,2 Prozent weniger Verwertungen vorgenommen. Ihre Zahl ist um 5600 auf 464'900 gesunken. Das ist die erste Abnahme seit 2003.

BUNDESAMT FÜR STATISTIK
Pressestelle

Auskunft:

Iris Krummenacher, BFS, Sektion Unternehmensstruktur, Tel.: +41 32 71 36812

Pressestelle BFS, Tel.: +41 32 71 36013; Fax: +41 32 71 36346, E-Mail: info@bfs.admin.ch

Publikationsbestellungen, Tel.: +41 32 71 36060, Fax: +41 32 71 36061
E-Mail: order@bfs.admin.ch

Weiterführende Informationen und Publikationen in elektronischer Form finden Sie auf der Homepage des BFS <http://www.statistik.admin.ch> > Themen > 06 - Industrie, Dienstleistungen

Die Medienmitteilungen des BFS können in elektronischer Form (Format pdf) abonniert werden.
Anmeldung unter <http://www.news-stat.admin.ch>

Diese Medienmitteilung wurde auf der Basis des Verhaltenskodex der europäischen Statistiken geprüft. Er stellt Unabhängigkeit, Integrität und Rechenschaftspflicht der nationalen und gemeinschaftlichen statistischen Stellen sicher. Die privilegierten Zugänge werden kontrolliert und sind unter Embargo.

In Übereinstimmung mit den entsprechenden Gesetzen hat die Zentrale Inkassostelle der eidgenössischen Finanzverwaltung vorab Daten aus der Konkursstatistik erhalten, um ihren internen Geschäftsbericht zu erstellen.

T1 Betreibungen und Konkurse im Zeitraum 1999-2009

	1999	2000	2001	2002	2003	2004
Konkurseröffnungen	8 755	8 665	8 945	9 376	9 798	10 524
Konkurserledigungen	8 920	8 142	8 143	7 844	9 395	10 281
Verluste in 1000 Franken*	4 325 807	3 955 169	3 723 763	3 665 763	3 552 807	4 698 216
Zahlungsbefehle	2 067 974	2 153 280	2 250 931	2 281 650	2 386 989	2 449 129
Pfändungsvollzüge	988 218	1 027 219	1 088 690	1 110 352	1 210 438	1 302 452
Verwertungen	338 423	373 241	397 494	392 877	388 633	414 850

	2005	2006	2007	2008	2009
Konkurseröffnungen	10 678	10 715	10 712	10 741	11 587
Konkurserledigungen	10 496	10 496	10 469	10 269	10 681
Verluste in 1000 Franken*	4 452 501	3 039 808	3 363 853	2 555 108	2 249 284
Zahlungsbefehle	2 521 091	2 551 083	2 465 306	2 494 438	2 533 831
Pfändungsvollzüge	1 314 187	1 387 722	1 366 507	1 348 021	1 360 172
Verwertungen	430 486	450 207	459 095	470 526	464 942

* = Aus ordentlichen und summarischen Verfahren

T2 Konkurseröffnungen nach Grossregionen und Kantonen, 1999-2009

	1999	2000	2001	2002	2003	2004	2005	2006	2007	2008	2009
Genferseeregion	2 404	2 471	2 487	2 287	2 435	2 636	2 767	2 899	2 783	2 767	2 869
Genf	959	989	957	826	910	995	1 055	1 070	943	1 055	1 053
Wallis	248	232	241	270	270	302	287	278	287	250	316
Waadt	1 197	1 250	1 289	1 191	1 255	1 339	1 425	1 551	1 553	1 462	1 500
Espace Mittelland	1 928	1 932	1 957	2 175	2 210	2 330	2 373	2 439	2 408	2 381	2 495
Bern	980	990	1 065	1 131	1 092	1 109	1 217	1 219	1 256	1 154	1 201
Freiburg	371	343	309	355	359	388	393	374	363	350	375
Jura	89	82	69	99	94	76	89	86	72	103	98
Neuenburg	230	246	263	266	278	378	342	404	349	382	397
Solothurn	258	271	251	324	387	379	332	356	368	392	424
Nordwestschweiz	960	1 016	1 021	1 158	1 194	1 393	1 344	1 332	1 414	1 343	1 398
Aargau	476	531	517	547	604	617	600	650	644	560	583
Basel-Landschaft	162	171	167	228	227	357	338	333	353	361	291
Basel-Stadt	322	314	337	383	363	419	406	349	417	422	524
Zürich	1 249	1 281	1 342	1 467	1 458	1 642	1 647	1 610	1 570	1 450	1 713
Ostschweiz	1 113	977	1 113	1 177	1 283	1 264	1 262	1 260	1 280	1 443	1 481
Appenzell A.Rh.	40	35	34	50	49	55	59	41	56	64	95
Appenzell I.Rh.	7	8	2	6	5	6	7	8	7	13	8
Glarus	23	38	43	38	39	50	52	56	32	46	75
Graubünden	143	135	188	162	173	157	182	98	138	138	159
St.Gallen	573	456	520	552	623	581	561	636	615	622	616
Schaffhausen	103	76	75	73	94	92	82	105	118	113	96
Thurgau	224	229	251	296	300	323	319	316	314	447	432
Zentralschweiz	662	640	729	770	843	830	836	752	795	910	1 067
Luzern	280	287	304	323	367	323	342	342	360	416	373
Nidwalden	47	42	38	51	37	39	36	43	33	38	49
Obwalden	14	13	19	26	27	27	25	19	26	19	28
Schwyz	115	105	124	114	137	158	109	113	152	150	170
Uri	18	15	14	6	7	17	27	11	11	13	19
Zug	188	178	230	250	268	266	297	224	213	274	428
Tessin	439	348	296	342	375	429	449	423	462	447	564
Schweiz	8 755	8 665	8 945	9 376	9 798	10 524	10 678	10 715	10 712	10 741	11 587

T3 Konkurserledigungen nach Grossregionen und Kantonen, 1999-2009

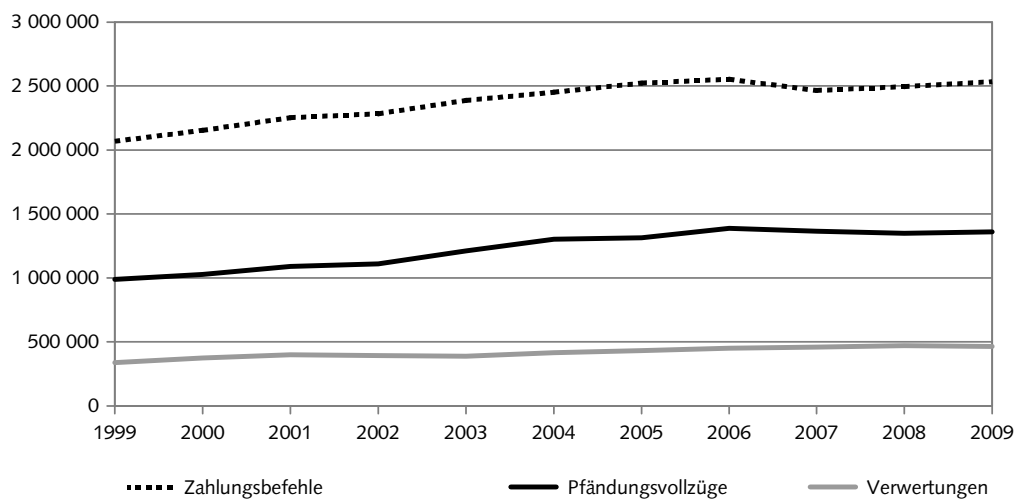
	1999	2000	2001	2002	2003	2004	2005	2006	2007	2008	2009
Genferseeregion	2 886	2 371	2 287	1 765	2 434	2 849	2 764	2 823	2 742	2 730	2 842
Genf	1 545	986	828	436	1 094	1 384	1 317	1 269	1 105	1 192	1 174
Wallis	226	218	214	196	180	213	244	253	217	203	205
Waadt	1 115	1 167	1 245	1 133	1 160	1 252	1 203	1 301	1 420	1 335	1 463
Espace Mittelland	1 880	1 849	1 771	1 884	2 317	2 347	2 373	2 445	2 525	2 423	2 348
Bern	949	993	1 013	1 016	1 160	1 180	1 181	1 204	1 310	1 185	1 107
Freiburg	321	284	294	295	359	429	367	421	374	365	379
Jura	94	73	88	80	93	76	92	77	92	80	111
Neuenburg	240	272	172	245	386	365	368	376	416	393	362
Solothurn	276	227	204	248	319	297	365	367	333	400	389
Nordwestschweiz	653	631	675	703	686	719	916	899	929	1 053	938
Aargau	339	270	301	320	300	328	370	324	325	301	290
Basel-Landschaft	132	177	157	129	178	206	140	186	183	297	197
Basel-Stadt	182	184	217	254	208	185	406	389	421	455	451
Zürich	1 396	1 318	1 389	1 444	1 554	1 770	1 827	1 734	1 679	1 553	1 837
Ostschweiz	1 157	1 038	1 070	1 067	1 251	1 319	1 262	1 274	1 257	1 244	1 300
Appenzell A.Rh.	43	17	28	20	33	52	64	18	26	27	91
Appenzell I.Rh.	7	8	5	5	5	4	6	5	9	4	9
Glarus	37	39	36	44	19	38	45	63	32	37	43
Graubünden	125	124	141	167	154	166	163	151	127	145	137
St.Gallen	606	538	527	524	629	615	561	645	635	619	633
Schaffhausen	95	90	81	59	93	106	80	79	121	111	96
Thurgau	244	222	252	248	318	338	343	313	307	301	291
Zentralschweiz	687	639	580	548	696	736	821	818	786	769	810
Luzern	320	353	299	307	358	329	406	416	391	394	360
Nidwalden	68	41	40	14	34	72	44	43	28	35	43
Obwalden	6	11	13	22	14	24	44	31	40	24	13
Schwyz	131	108	124	94	146	161	111	111	138	135	180
Uri	15	17	10	5	6	7	26	8	18	10	14
Zug	147	109	94	106	138	143	190	209	171	171	200
Tessin	261	296	371	433	457	541	533	503	551	497	606
Schweiz	8 920	8 142	8 143	7 844	9 395	10 281	10 496	10 496	10 469	10 269	10 681

T4 Verluste aus ordentlichen und summarischen Konkursverfahren nach Grossregionen und Kantonen, in Tausend Franken, 1999-2009

	1999	2000	2001	2002	2003	2004	2005	2006	2007	2008	2009
Genferseeregion	1 114 442	1 375 792	1 168 256	945 684	699 886	1 155 474	1 075 312	927 054	896 043	666 359	979 375
Genf	334 111	579 258	530 346	140 492	265 111	181 395	454 444	450 329	596 374	331 858	551 475
Wallis	256 428	138 967	121 981	229 004	80 555	115 955	130 486	130 369	66 954	102 590	37 374
Vaud	523 903	657 567	515 929	576 188	354 320	858 124	490 382	346 356	232 715	251 911	390 526
Espace Mittelland	871 982	595 018	886 199	900 276	875 003	1 071 542	809 745	470 174	403 451	535 200	342 396
Bern	518 236	350 404	467 463	503 691	444 643	588 958	484 671	245 747	225 817	326 395	145 407
Fribourg	128 291	51 930	205 164	259 922	91 284	196 786	72 081	97 725	58 379	55 544	62 705
Jura	26 312	14 087	58 865	13 558	23 715	15 629	43 898	12 800	21 328	6 741	24 875
Neuchâtel	65 458	76 597	42 707	29 105	231 361	179 169	94 095	68 902	41 927	46 520	66 409
Solothurn	133 685	102 000	112 000	94 000	84 000	91 000	115 000	45 000	56 000	100 000	43 000
Northwestschweiz	341 090	409 108	318 476	391 378	318 197	354 155	350 817	301 684	189 224	403 787	218 831
Aargau	138 094	117 914	209 074	181 737	144 556	129 820	140 077	150 735	98 598	238 130	102 772
Basel-Landschaft	114 926	147 406	52 959	60 639	90 131	84 163	63 204	58 643	57 639	49 740	35 721
Basel-Stadt	88 070	143 788	56 443	149 002	83 510	140 172	147 536	92 306	32 987	115 917	80 338
Zürich	753 309	254 370	469 575	481 939	635 742	981 378	284 357	279 592	294 857	170 764	198 845
Ostschweiz	496 275	393 980	274 642	457 729	384 508	377 679	701 329	233 350	305 492	255 629	140 255
Appenzel A.Rh.	15 508	15 671	7 613	6 969	14 327	15 892	35 781	7 490	5 225	2 525	3 002
Appenzel I.Rh.	0	1 820	1 546	36	26	0	948	137	6 382	0	78
Glarus	31 972	28 756	8 134	19 908	12 632	13 330	8 705	21 441	12 304	10 754	1 255
Graubünden	86 449	56 250	63 839	101 964	51 357	45 503	24 662	24 156	31 244	46 689	39 248
St.Gallen	216 280	149 979	101 892	207 811	128 292	134 636	463 561	90 835	118 327	53 815	21 983
Schaffhausen	34 210	36 922	42 686	36 638	23 839	15 073	16 239	5 369	8 761	30 949	17 424
Thurgau	111 856	104 562	48 932	84 403	154 035	153 245	151 433	83 922	123 249	110 897	57 265
Zentralschweiz	508 650	606 888	502 159	181 191	254 086	283 568	525 617	525 644	673 550	330 148	305 442
Luzern	131 922	210 524	108 260	63 956	66 863	88 287	184 094	184 628	89 230	45 794	56 654
Nidwalden	34 789	77 932	124 672	2 977	20 384	20 384	28 989	75 253	7 594	9 750	6 669
Obwalden	1 514	9 450	26 336	910	3 026	2 875	19 753	27 257	108 850	3 631	1 066
Schwyz	27 655	23 320	59 153	12 253	98 949	41 081	22 231	54 149	36 714	52 687	56 581
Uri	14 266	11 028	8 040	3 344	980	2 148	1 960	5 669	6 340	5 499	7 909
Zug	298 504	274 634	175 698	97 751	81 513	128 793	268 590	178 688	424 822	212 787	176 563
Tessin	240 059	320 013	104 456	307 566	385 285	474 420	705 324	302 310	601 236	173 221	64 140
Schweiz	4 325 807	3 955 169	3 723 763	3 665 763	3 552 807	4 698 216	4 452 501	3 039 808	3 363 853	2 555 108	2 249 284

Entwicklung der Betreibungen im Zeitraum 1999-2009

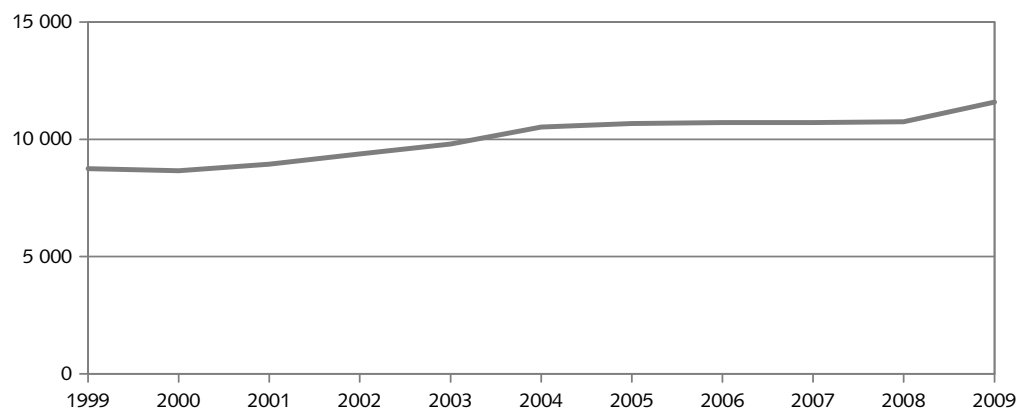
G 1



©BFS

Entwicklung der Konkursöffnungen, 1999-2009

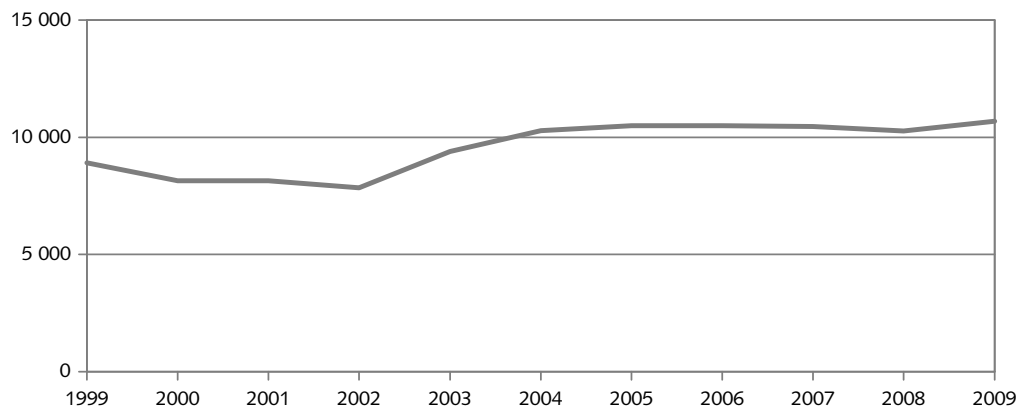
G 2



© BFS

Entwicklung der Konkurserledigungen, 1999-2009

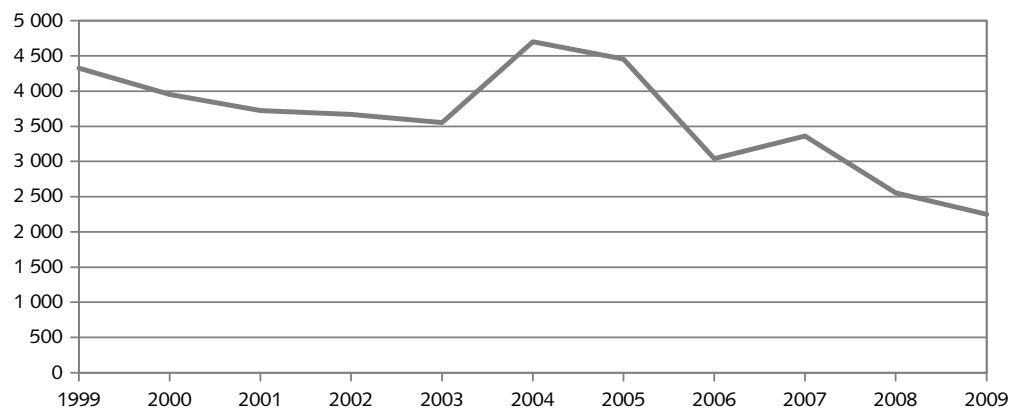
G 3



© BFS

Verluste aus ordentlichen und summarischen Konkursverfahren, in Mio. Franken, 1999-2009

G 4



© BFS